

MXF[®]

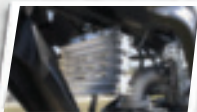
i40 ProRacing



i40 ProRacing



Motor 140 cilindradas -
Refrigerado a óleo



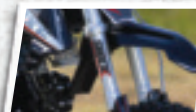
Radiador de óleo



Freios hidráulicos a disco



Plásticos na cor preta



Suspensão Shock invertida



Ponteira esportiva de alumínio

Ponteira esportiva
de alumínio

Suspensão dianteira
invertida Shock

Freios a disco

Radiador de
óleo

Motor: 140.4cc, 4 tempos,
monocilíndrico a gasolina

Acabamento em alumínio

MOTOR

MOTOR: 140cc - 4 tempos - Refrigerada a óleo
POTÊNCIA MÁXIMA: 11.7cv | 8.800/rpm
TORQUE: 9,5N-m
TRANSMISSÃO: 4 velocidades
SISTEMA DE PARTIDA: Pedal
SISTEMA DE ALIMENTAÇÃO: Carburador
SISTEMA DE IGNIÇÃO: CDI

DIRIGIBILIDADE

SISTEMA DE EMBREAGEM: Multidisco,
em banho de óleo
MOVIMENTAÇÃO: Por corrente

SUSPENSÃO E FREIOS

QUADRO: Chassi reforçado com aço de alta
resistência
SUSPENSÃO DIANTEIRA: Invertida - Garfo
telescópico hidráulico
SUSPENSÃO TRASEIRA: Sistema mono shock
amortecedor hidráulico
ajustável
FREIOS: Hidráulicos a disco

DIMENSÕES E CAPACIDADE

DIMENSÕES GERAIS: 1800 x 770 x 1040mm
ALTURA DO ASSENTO: 860mm
RODAS (DIANTEIRA E TRASEIRA): 70 X 100 17
90 X 100 14
CAPACIDADE DO TANQUE: 3 litros
CAPACIDADE DE CARGA: 100kg
PESO SECO: 75g
PORTE: Médio